

はんい 森林組合だより

発行 令和6年10月31日
飯伊森林組合 ☎0265-22-0604
〒395-0033 長野県飯田市常盤町30
HP <https://hanishinrin.or.jp>



第172号

半期を迎えた組合経営報告

最近の大規模な自然災害は、いたるところで生じており、さらに、能登半島地方では、地震災害の後、またしても豪雨災害に見舞われるなど、悲惨なめにあわれた皆様には改めて心からお見舞い申し上げます。

さて、半期決算を迎えたところですが、総じて昨

年並みといったところで、昨年より増えた事業としては、造林収入820万円増、治山収入660万円増、利用料300万円増などです。一方減額となっているのが、林産請負収入や利用請負収入などで、約3200万円減額となつています。今後この減額相当額は、回復可能

な事業量の確保がありますので問題なく推移するものと思えます。ただしプレカット事業は、前年対比90%で厳しい状況です。これは新設住宅戸数が前年を下回る状況を反映しています。この減少原因は、ウッドショックやエネルギー等世界的な資源インフラに伴い住宅資材の値上がり。住宅資材の納入期限が不安定化して引

き渡し期限の不安視があること、及び住宅ローン金利の先高懸念により契約を躊躇していることなどを経済誌で述べられています。半期の状況ですが、厳しさはありますが、これから後半において主要な事業の進捗がありますので、昨年同様な決算を組めるよう、気を引き締めて経営に当たるところです。



安全祈願祭を行いました。

今年は、林業界において労働災害が多発しており、6月26日に安全祈願祭を行いました。毎年この祈願祭を行い、安全に対する気持ちの緊張感を持続するために、開催しています。

林組合長ご挨拶

ようやく梅雨入りとなり、暑さも加わり厳しい労働環境となってきました。

本日は、先の5月29日に林災協で緊急労働安全講習会を開催したところですが、組合としてさらに安全祈願祭を行います。



今年は、南信州地域における林業労働災害が、5月末まで6件と、昨年は0件でしたので異常な増加状況となっています。

当組合は、今のところ無災害ですが、災害発生が多い年は、よほど安全意識を高めないと危険な状態だと思います。

まもなく7月1日から全労安全週間が始まります。今年のスローガンは、『危険に気付くあなたの目』そして摘み取る危険の芽、みんなで築く職場の安全です。

また、林業労働災害防止月間スローガンは、『リスク知り リスクに備え 安全作業』です。いずれも危険予知、リスクアセスメントの重要性を表現しています。

当組合は、毎年同じですが、『危険性を事前に見極める眼力をもって、労を惜しむことなく事前に危険を取り除くこと。そのうえで基本に忠実に、ルールを守って作業を行うこと』と呼び掛けています。

林業作業のプロである皆さんにとつては、当然のことと思えますが、どうか事故の多いことを考えて、心新たに守ってください。

安全作業は、自分自身の命を守り、家族を守り、組合の信頼が守られます。組合は皆さんの命を守ります。今年も絶対に災害を起こさない決意をもって、チームワークに徹し、安全作業を行ってください。

8月末現在の労働災害発生状況

当組合は、1月から8月まで2件（内木材加工1件）です。

飯田署管内の休業4日以上、の林業災害は、7件で、木材加工業は1件です。

賦課金徴収は、今年度をもって終了いたします。

今年度総代会において、賦課金の廃止に関する定款変更を議決いただきましたので、来年度（令和7年度）から賦課金の徴収はありません。

昭和51年組合設立において、将来構想で賦課金は廃止する旨記述されており、第48回総代会において、定款変更して廃止することになりました。

なお、これまで賦課金収入による福利厚生事業等は、組合運営において、事業費等捻出してまいります。ご理解願いたくお願い申し上げます。

製材工場 ほうりん

2018年SGEC(緑の循環認証会議) CoC取得

南信州の木をご利用下さい

南信州の木を活かし、木と共に生きる社会づくりを目指します。南信州木づかいネットワークにご参加ください。

運営 株式会社 飯伊

製材工場ほうりん 〒395-1101 下伊那郡喬木村 400-161
TEL 0265-49-8418 FAX0265-49-8419



学有林の循環 利用について

飯田市立遠山中学校
施設学有林、南信濃地に育ち多くの卒業生に手をかけ育てられた学有林の木が大きく育ち、伐期を迎えたことから本年六月より当組合に受託され小規模皆伐施業をおこないました。お祖父さんお祖母さんの代で植林され、お父さんお母さんの代で保育手入れが行われ、孫・子どもさんの代で伐採されました。また、九月に行われた学有林学習で皆伐された跡地に生徒、保護者、学校関係者により新たにカラマツ苗が植林され未来を見据えた循環する林業の取り組みを地域と共に進めることができました。

出材された木材は地域材活用として再建築が行われている遠山郷道の駅「かぐらの湯」の建築材として加工され活用される取り組みも進められています。



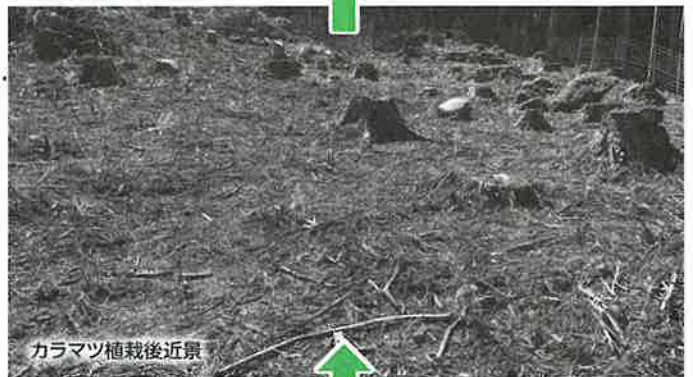
搬出施工中



学有林皆伐施工前



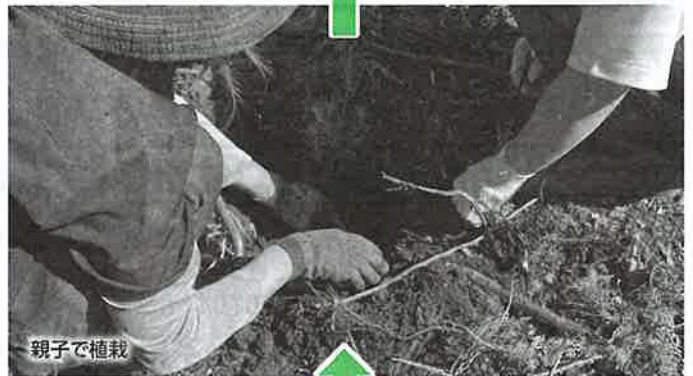
搬出木材



カラマツ植栽後近景



皆伐施工後



親子で植栽



植栽施工状況遠景①



生徒による植栽施工状況②

いいだ親林学校 を開催しました!

9月28日(土) 木工体験教室

木材を活用して木工品を作成しました。



新 人紹介



◎下原 龍男
さん(令和6
年4月より木
材流通セン
ター勤務)

明るい職場で元気よく仕事ができます。長年、加工作業をやってきましたので技術を生かして取扱量を増やしていきたいと思えます。休日にはフレッシュするため映画を観ます。
趣味・映画鑑賞



◎有川 真理
さん(令和6
年7月より本
所 総務課勤
務)

7月1日から本所総務課でお世話になっております。有川です。庶務の業務を担当させて頂いております。不慣れな事も多く、ご迷惑をおかけしてしまうこともあるかと思いますが皆様に教えていただきながら日々お役に立てるよう努力したいと思えます。よろしくお願い致します。

今年の秋は



山の高い所は、どんぐりが豊作ですか
くまさんもおなかいっぱいで里まで
おりに来ることも減るかもしれませんね~



松茸大豊作でした!!



長く続いた猛暑の影響もあってか10月すぎから
出だしの豊作となりました



◆◆◆ 組合員のみなさんへ ◆◆◆

組合員名義・ご住所などの変更手続きについて

組合員の死亡等による相続加入(名義変更)並びに脱退については、ご一報ください。追って書類を送らせていただきます。

また、ご住所などに変更があれば(組合員コードと一緒に)お電話にてお知らせください。

【担当事務所 または、本所 総務課 ☎0265-22-0604まで】



チェーンソー・刈払機・薪割り機・管理機・発電機

【販売・修理 専門店】

製材機・木材加工機・木材乾燥機・木屑焚きバイオマスボイラーの販売・修理



飯田市松尾新井7002-1 Tel. (0265) 48-5320 Fax. (0265) 48-5321